

GUARDIAN

DEFENSE & HOMELAND SECURITY

Estimados distribuidores,

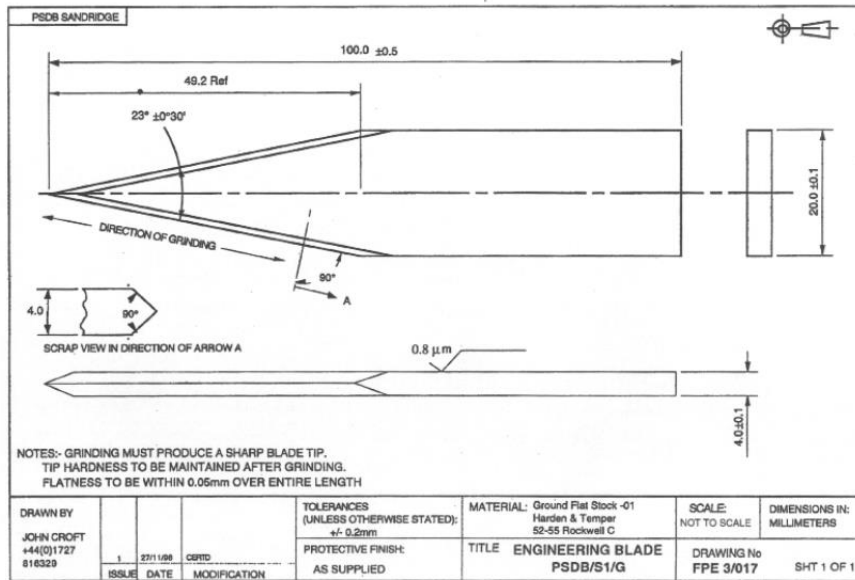
En este newsletter queremos enfocar en las diferencias entre los dos tipos de cuchillos existentes en las pruebas de laboratorios Cuchilla P1B y cuchilla S1G.

Respecto a los 2 modelos de chalecos Guardtex y Guardtex24, el Guardtex protege hasta **24 julio** de chuchillo **S1G** y el Guardtex24 se protege hasta **24 julios** de cuchillo **P1B**.

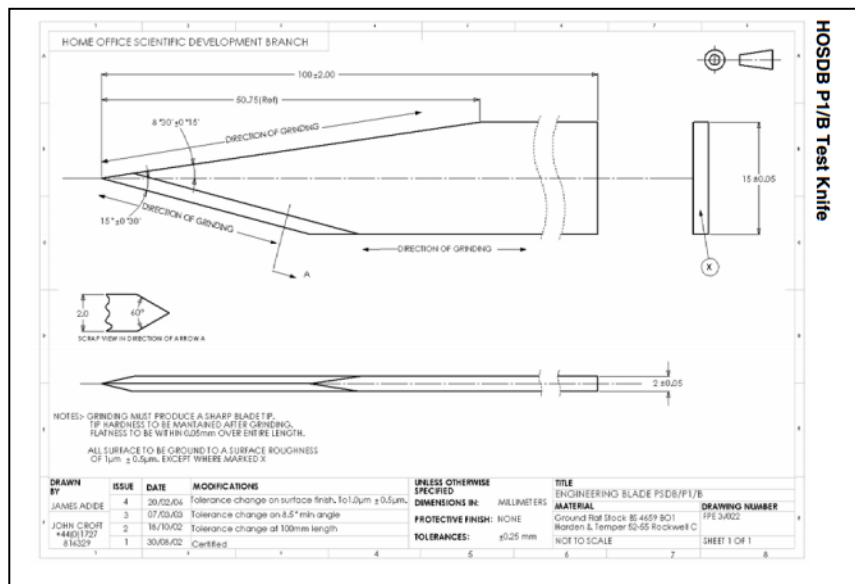
Cuchilla P1B – anchura 15mm, grosor 2mm – cuchillo muy estrecho y muy fino que perfora entre los hilos del tejido con facilidad y por lo tanto **muy agresivo y muy difícil de parar con paquete balístico**.

Cuchilla S1G – anchura 20mm, grosor 4mm – cuchillo muy ancho y muy grueso que es más difícil perforar entre los hilos del tejido y por lo tanto **muy sencillo de parar con paquete balístico**.

Cuchilla S1G – más sencillo y fácil de parar.



Cuchilla P1B – más agresivo y peligroso.



Guardian Homeland Security S.A.

Avenida Somosierra 24, 2º-H, San Sebastián De Los Reyes, 28700, Madrid.
Tel. 91 185 2861, Fax. 91 185 2862, info@guardianspain.com www.Guardianspain.com

Diferencia anchura entre las dos cuchillas – arriba es el P1B y debajo el S1G



Diferencia grosor entre las dos cuchillas – arriba es el P1B y debajo el S1G

